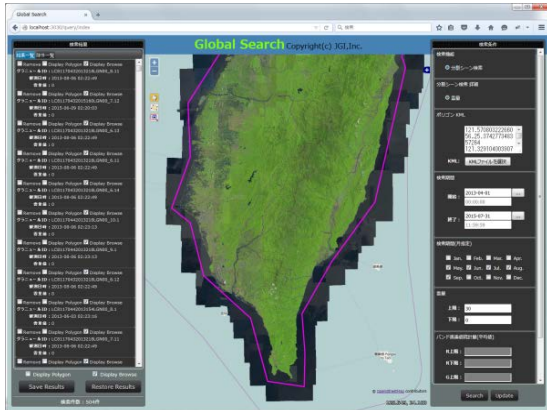


## グローバル・サーチ (Global Search) インテリジェント広域衛星画像検索ツール -Landsat8 衛星データ対応版-



### 検索画面

検索条件、モザイクライク検索結果画像とリストの表示がされています。検索結果画像での赤枠は検索範囲です。

グローバル・サーチを利用することで、短期間観測データにより低被雲率の画像を揃えることができ、また、季節（月）指定の検索により季節変動をとらえることができ、特に、地形・水域・植生等変化のマクロ的抽出には有効です。

20年以上の衛星データ地上システム開発の知見に基づき、独自開発のインテリジェント広域衛星画像検索ツール (Global Search) を提供します。インテリジェントアルゴリズムにより、広域の AOI に対し、他の検索ツールよりも低被雲率かつ重複が少ない、良品質の衛星画像の検索が可能です。

検索画面 (左図) にて検索結果に対し、任意の画像の除去指定や検索条件の絞り込みなどによる再検索が可能です。既存結果の保存・復元も可能です。

さらに、定地点 (定地域) でのモニタリング用検索・表示も提供します。(近日予定)

用途：(以下の様な時に最適な支援ツールです。)

- 1) 低被雲率で広域を一望したい時。
- 2) 地理情報としての地図画像に利用したい時。
- 3) 地形・水域・植生等変化のマクロ的抽出を行いたい時。
- 4) 指定地域の地形・水域・植生等時系列的変化の抽出を行いたい時。



低被雲率領域抽出アルゴリズムによる検索結果

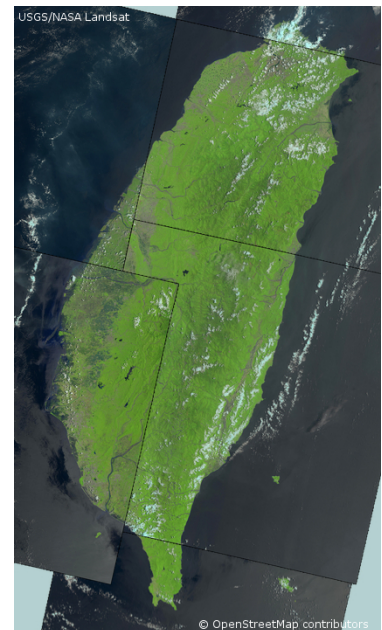
### モザイクライク検索結果画像の比較

対象データ: Landsat8

対象地域: 台湾

検索条件:

観測期間 2013/5/1~2013/9/30、  
雲量 50%以下。



低被雲率領域抽出アルゴリズムなし通常検索結果

Landsat8 データの入手：

検索結果としてファイル出力される情報をもとに、アメリカの U. S. Geological Survey から Landsat8 データの入手 (ダウンロード) が行えます。

拡張・カスタマイズ：

拡張機能として、ダウンロードした Landsat8 データを用いた自動簡易モザイク生成ツールの提供を行います

## グローバル・サーチ (Global Search) の構成とデータの流れ (Landsat8)

